

# クレーンブーム等の 格納忘れ事故に注意！

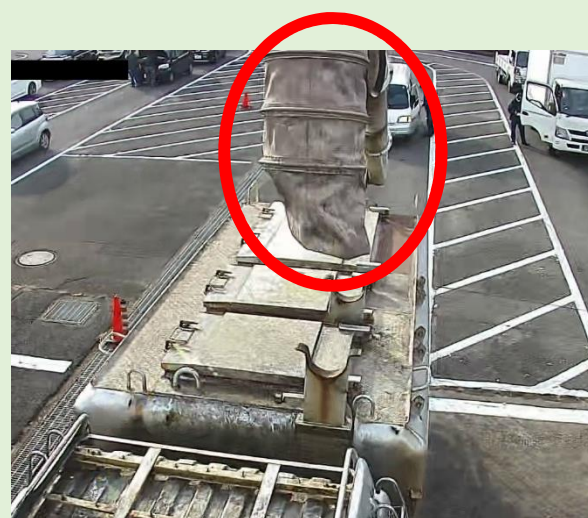
## 事例 1



ブームを上げキャビンを起こし  
車台番号等を確認。



ブームを下げ忘れたまま前進。



更に前進、コース上部の案内  
看板と防犯カメラに衝突。

## 事例 2



車台番号等の確認後、クレーンを降ろし忘れて検査コースを退出しようと前進し、出口上部のシャッターおよびボックスに衝突。



検査コースの出入口を損傷しますと破損物の落下の危険等によりコース閉鎖に繋がる事が多く、待機されていた他の受検者の皆様にご迷惑をお掛けする事になります。  
また、建屋の修理に加えお客様から預かった車両及び昇降器の修理等のため大きな費用発生を伴う場合があります。

**受検車両を発進させる際  
ブーム等の格納忘れに  
ご注意ください。**