

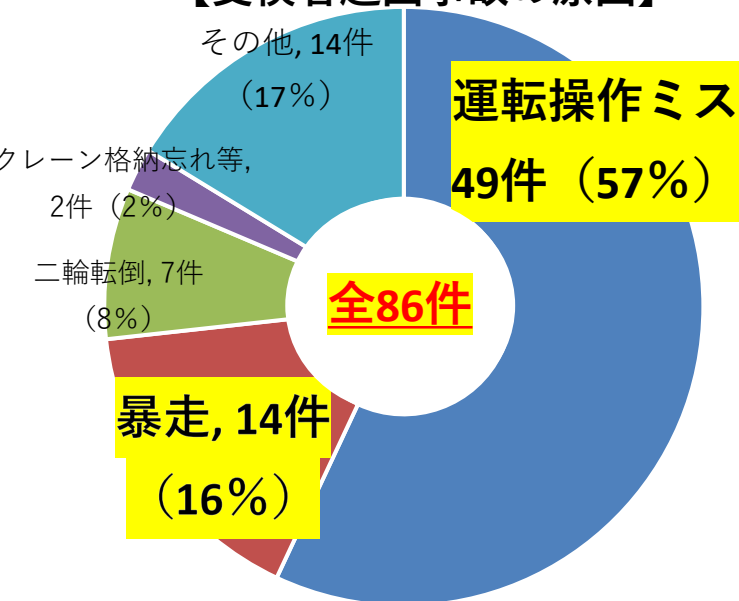
自動車技術総合機構からのお願い

受検者の皆様へ

運転操作ミスや暴走による 事故の防止に ご協力をお願いします！！

令和7年度、車検場検査コース内での「**運転操作ミス**」や「**暴走**」など、**受検者の方に起因する事故が86件発生**しました。

【受検者起因事故の原因】



「運転操作ミス」とは…

- ・下回りピット開口部への脱輪
- ・コース左右へ寄り過ぎ
- ・テスト等への接触・衝突
- ・後退時の後方確認不足 など

「暴走」とは…

- ・ペダルの踏み間違い
- ・DレンジやRレンジのまま降車 など

「運転操作ミス」が受検者起因事故の半数以上を占めています。テストへの乗り入れ前に**車両がコース中央にあるか確認し、慎重に運転**してください。

また、「**暴走**」による**事故の被害は甚大※**になる傾向があり、**破損した検査機器の修理費用をご負担**いただくこととなります。
※ヘッドライトテストの場合1千万円超

慣れた車検場でも油断せず慎重な運転操作を！

降車時は「ギア位置」、「駐車ブレーキ」の確認を！

< 運転者の操作ミスによる事故事例 >

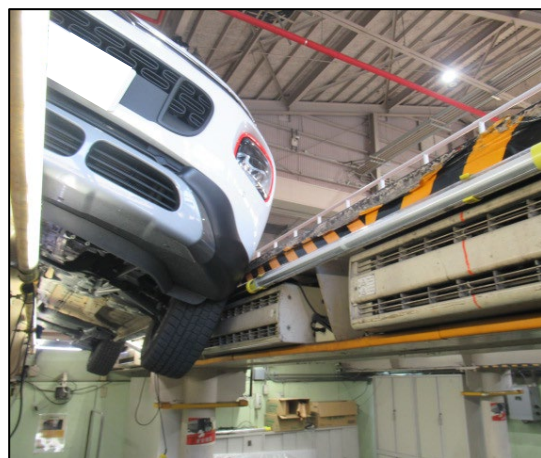
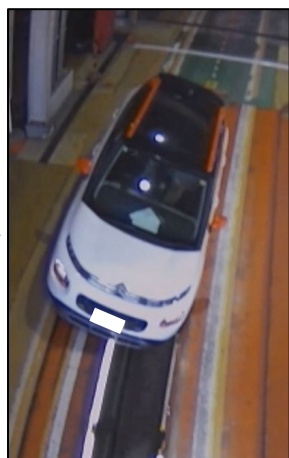
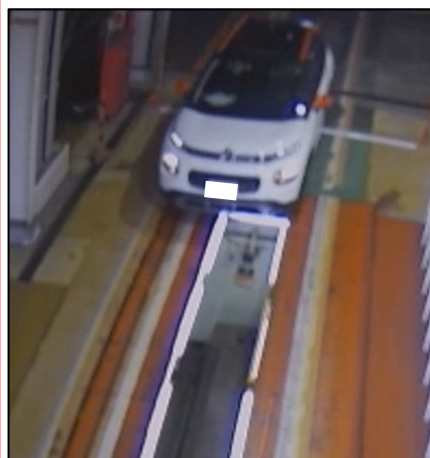
検査コースへ後退して入場しようとしたところ外壁及びシャッターへ衝突。
(事故発生原因) 外壁等と車両の距離を確認していなかった。

【受検者負担】外壁、シャッター修繕費用

シャッターレール損傷



下回りピットを通過しようとしたところ、左側車輪が前後ともに脱輪。
(事故発生原因) 右側に寄っていたにもかかわらず、確認せず前進した。



進入時点で右寄り

ヘッドライト検査中にも関わらず前進し、ヘッドライトテストへ衝突した。
(事故発生原因) 窓から乗り出して床のラインだけを見ており、前方を見ていなかった。

【受検者負担】ヘッドライトテスト修理費用



< 暴走による事故事例 >

スピード申告スイッチを取ろうとDレンジのまま降車し、車両が発進。
無人のまま暴走し、コース前方の車両に衝突。
(事故発生原因)Dレンジのまま降車したことによる車両暴走。

【受検者負担】車両修理費用



進入時にブレーキとアクセルを踏み間違え、コース前方の車両に衝突。
(事故発生原因)ペダル踏み間違いによる車両暴走。

【受検者負担】車両修理費用

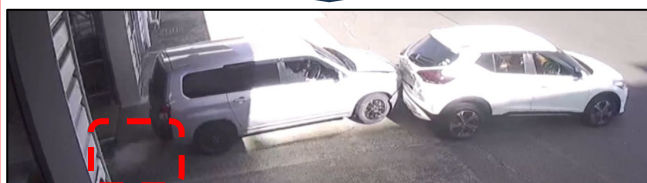
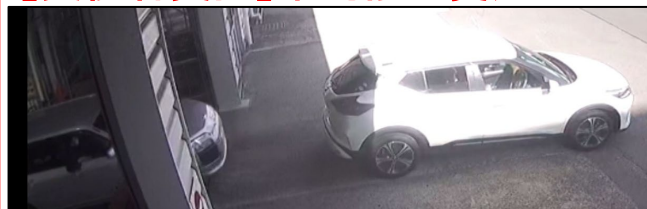


衝突後の状態



前進時にブレーキとアクセルを踏み間違え、コース前方の車両に衝突。
(事故発生原因)ペダル踏み間違いによる車両暴走。

【受検者負担】車両修理費用



マフラーから白煙(衝突後もアクセルを踏んでいる)

衝突後の状態

